

RÉGIONS DE LA TÊTE

Suspendue à l'extrémité d'un cou généralement allongé, ou encolure, avec lequel elle le **balancier cervico-céphalique**, la **tête** porte la plupart des organes des sens. Elle comprend **deux (02) grandes divisions** : le **crâne**, qui renferme les centres nerveux supérieurs et la **face**, qui loge les premières voies respiratoires et digestives.

I/ Les régions du crâne :

Le **crâne** se continue par la face en avant et en bas et s'unit en arrière au cou par la nuque, il est **peu volumineux** en proportion chez les animaux domestiques ; et son point le plus élevé est l'**occiput** qui domine la nuque. Ce dernier forme la base de la région **occipitale**, outre laquelle on reconnaît dans le crâne les régions : **pariétale**, **temporale**, **auriculaire** et **frontale**.

I.1. La région occipitale :

Elle présente un aspect variable selon les espèces :

- *Chez le cheval* ; elle couverte par une touffe de crins ou **toupet**, qui représente le début de la crinière, entre les deux (02) oreilles.
- *Chez le bœuf* ; elle est même rejetée dans la profondeur de la nuque par le **grand développement du frontal** et remplacée en surface par le **chignon**.
- *Chez les petits ruminants* ; elle est fort effacée.
- *Chez les carnivores* ; elle est saillante et dénudée.

I.2. La région pariétale :

Elle est **mal délimitée** et **fort peu étendue** chez les animaux, elle s'unit à celle du côté opposé juste au-devant de l'occiput, qu'elle sépare du front, et se continue latéralement par la région temporale. Chez les **ruminants**, le **grand développement de l'os frontal la rejette vers l'arrière** ; chez le **bœuf**, elle est même **complètement enfouie sous les parties molles de la nuque** et donc **inapparente**.

I.3. La région temporale :

Elle est située en arrière et en dehors de la région du front, **entre l'œil et l'oreille** :

- *Chez le cheval* ; elle montre à sa partie antérieure une dépression située au-dessus de l'arcade orbitaire : la **salière** ou **fosse supra-orbitaire**.
- *Chez le bœuf* ; elle est **fort étroite** et **rejetée sur le côté de la tête**.
- *Chez les carnivores* ; elle est **saillante** et **arrondie**.

I.4. La région auriculaire :

C'est la région de l'**oreille**, elle est située en arrière de la région temporale, en dehors et en dessous de la région occipitale, elle montre **deux (02) parties** :

- La base de l'oreille ; peu détachée et prolongée en arrière jusqu'à la nuque par la région rétro-auriculaire.

- Le pavillon de l'oreille ; en forme de cornet ou de conque mobile.

I.5. La région frontale :

Elle forme le front, elle est vaste, étendue entre les deux (02) yeux et jusqu'à la région pariétale en séparant les deux (02) régions temporales. Chez les équidés, elle est généralement planiforme ; chez le chien, elle est plus ou moins fortement déprimée sur sa ligne médiane.

La région frontale atteint le maximum de développement chez les ruminants et cavicornes, chez ces animaux s'élève, au-dessus et en arrière des orbites. Le maximum d'expansion du front est atteint chez le bœuf, où cette région, presque carrée, déborde en arrière le sommet de la tête en effaçant les régions pariétale et occipitale. À ce niveau se trouve, chez cet animal, un fort bourrelet transversal déterminé par la coudure du frontal entre la base des deux (02) cornes : le chignon ou torus frontal.

II/ Les régions de la face :

La face est beaucoup plus développée chez les animaux, elle occupe chez les ongulés plus des deux tiers de la tête. Elle renferme les cavités du nez et de la bouche. À l'extérieur, elle montre les régions du nez, de la bouche, du menton, de la mandibule et, de chaque côté, celles de l'œil, de l'arcade zygomatique et de la joue.

II.1. La région nasale :

Elle correspond au nez, elle est fort étendue chez les animaux et comprend plusieurs subdivisions : chanfrein, bout du nez et naseaux. Le chanfrein prolonge le front, rostralement au niveau des yeux, il se continue de chaque côté par les régions infra-orbitaire et de la joue et en avant par le bout de nez ; il comprend une partie médiane, correspondant au dos du nez (*Dorsum nasi*) et deux (02) versants latéraux (*Regiones laterales nasi*). Le bout du nez est encadré par les naseaux, il termine en avant le chanfrein et surplombe la lèvre supérieure, avec laquelle il constitue le rostrum :

- Chez le cheval ; le rostrum forme un appendice fort mobile ; en outre, chaque naseau porte dans sa paroi dorso-latérale un profond cul-de-sac cutané qui s'invagine dans sa commissure latérale : le diverticule nasal.

- Chez le bœuf ; le rostrum constitue le mufle (*Planum nasolabiale*), large surface glabre et humide.

- Chez les carnivores ; la truffe glabre et généralement pigmentée.

II.2. La région de la bouche :

La bouche n'est, en extérieur, que l'ouverture de la bouche proprement dite (cavité buccale), qui loge les dents et la langue. C'est une fente transversale fermée par les deux (02) lèvres, l'une supérieure et l'autre inférieure, lesquelles s'unissent de chaque côté par une commissure qui limite l'angle de la bouche.

II.3. La région du menton :

La région du menton est beaucoup plus effacée chez les animaux, elle forme en général une simple élevation musculieuse ; celle-ci est nommée houppes du menton chez les équidés ; chez la chèvre, le menton porte une barbe (*Barba*) de poils long et rudes.

II.4. La région mandibulaire :

Elle est cachée latéralement par la joue, prolonge en arrière celle du menton en s'élargissant. Le bord inférieur du corps de la mandibule forme de chaque côté une saillie, dite **ganache** chez les **grands animaux**. Ces deux (02) saillies encadrent un **vaste espace plus déprimé**, la **région inter-mandibulaire** ou **auge**, qui va jusqu'à la gorge. Le bord inférieur de la mandibule se termine en arrière par l'**angle de la mâchoire**.

II.5. La région orbitaire :

Elle est située en avant et sur le côté du front ; elle est appelée **œil** en extérieur et protégé par les **deux (02) paupières**, l'une supérieure et l'autre inférieure.

II.6. La région infra-orbitaire :

Elle est située rostralement à l'orbite, est **mal délimitée plus ou moins confondue** en avant avec le versant correspondant du chanfrein ; elle porte chez le **mouton** le **larmier**.

II.7. La région zygomatique :

Elle est située plus caudalement sous la région orbitaire et va jusqu'à la base de l'oreille ; elle se termine, au-dessous et en avant de cette région, par une **saillie obtuse** qui correspond à l'**articulation temporo-mandibulaire**.

II.8. La région de la joue :

Elle s'étend de la commissure des lèvres à la région parotidienne en arrière, elle est limitée en haut par les région zygomatique, infra-orbitaire et nasale, en bas par la ganache. Elle présente **deux (02) parties** bien distinctes :

- *En avant* ; la **poche de la joue** ou région **buccale**, plus ou moins **convexe**, **flasque** et **distensible**, formée principalement par le **muscle buccinateur**.

- *En arrière* ; le **plat de la joue** ou région **massétérique**), **quadrilatère** et basée sur le **muscle masséter**.

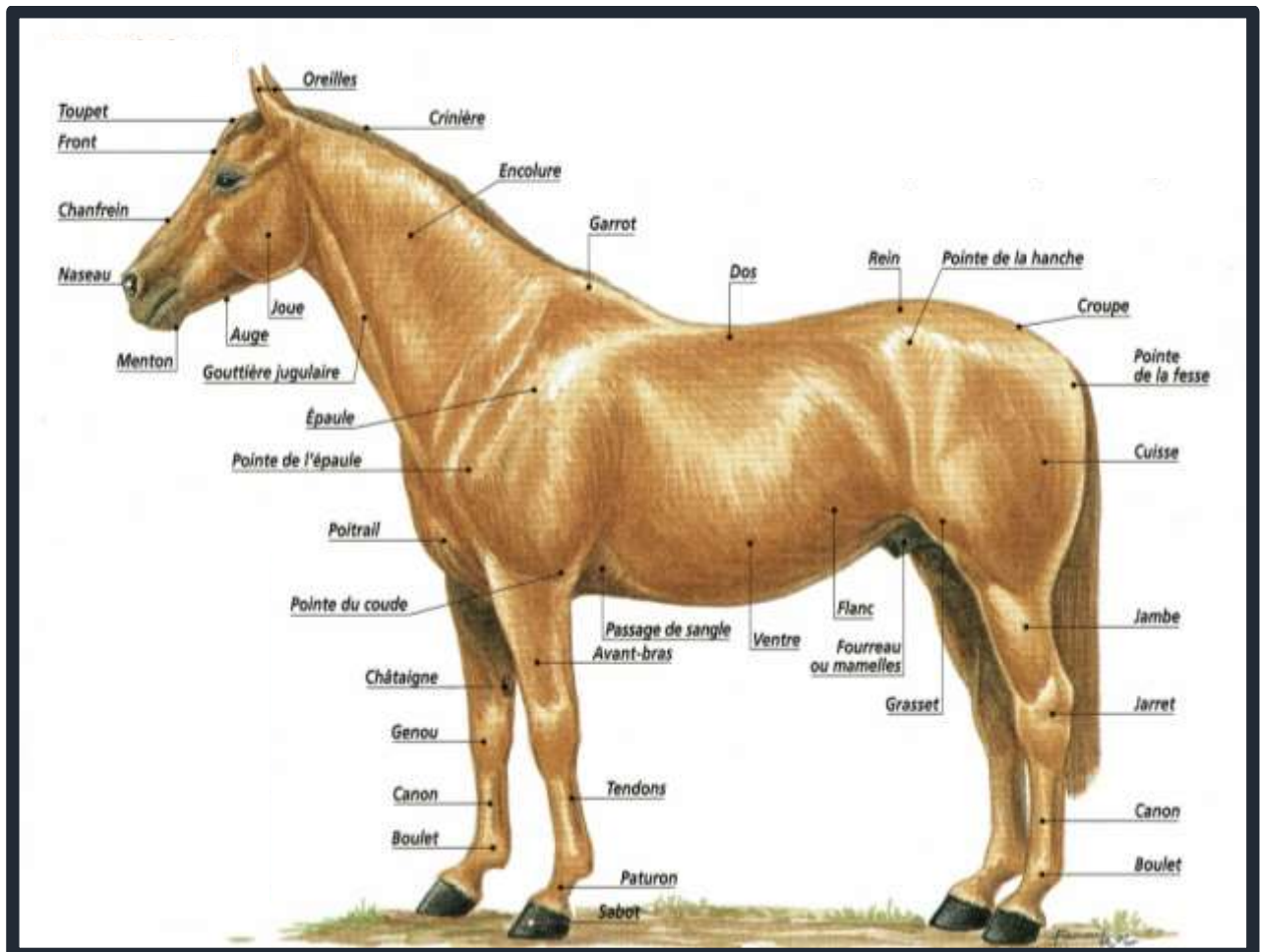


Figure N° 01 : Les régions du corps du cheval.