

RÉGIONS DU TRONC

Le **tronc** renferme la plupart des viscères ; il est creusé de **deux (02) grandes cavités** séparées par le **diaphragme** : l'une, **crâniale**, contient principalement le cœur et les poumons : c'est la **cavité thoracique** ; l'autre, plus vaste, contient les principaux viscères digestifs et uro-génitaux : c'est la **cavité abdominale**, qui se prolonge en arrière par une sorte de diverticule, la **cavité pelvienne** logée dans le bassin. Chacune de ses cavités constitue, avec ses parois épaisses et complexes, la base d'une des **trois (03) grandes subdivisions** du tronc : **thorax**, **abdomen** et **bassin**. L'ensemble est surmonté et uni dorsalement par le **dos (Dorsum)**, ce dernier correspond à la colonne vertébrale et présente **trois (03) régions** : **garrot**, **dos proprement dit** et **rein**.

I/ Les régions du thorax :

Le **thorax** a pour base osseuse la **cage thoracique**, il est **beaucoup plus étendu** extérieurement que la cavité thoracique proprement dite ; les **côtes couvrent en effet une partie plus ou moins importante de la cavité abdominale**. Comme le cou et, dans une moindre mesure, l'abdomen et le bassin, le thorax est **aplati** d'un côté à l'autre chez les **animaux domestiques**, surtout chez les **équidés**. On lui reconnaît ainsi un **bord dorsal**, un **bord ventral**, **deux (02) faces latérales**, une **base** et un **sommet** prolongé par le cou.

I.1. Le bord dorsal :

C'est la région **vertébrale** du thorax, elle est divisée en **deux (02) régions** :

- **La région inter-scapulaire** ; continue le bord dorsal du cou entre les deux (02) épaules ; dans les **grandes espèces**, cette région est **fortement saillante** au-dessus des épaules ; on la désigne sous le nom de **garrot**.

- **Le dos proprement dit** ; il est **plus long** et **moins élevé**, il se raccorde caudalement au rein, ses versants latéraux sont **moins inclinés** ; et se continuent par les régions costales.

I.2. Le bord ventral :

Il est **plus large** et **beaucoup plus bref** que le bord dorsal, on le confond parfois avec ses faces latérales sous la désignation vague de **poitrine**. Chez les **animaux domestiques**, il est encadré par deux (02) coudes ; il montre, en allant du cou vers l'abdomen :

- **Le poitrail** ; situé entre les **deux (02) pointes des épaules**.

- **La région sternale** ; subdivisée en **deux (02) parties latérales** et **une (01) partie médiane**, **mal séparées** ; de chaque côté, l'**ars** rejoint la face médiale de l'avant-bras et représente un **pli de jonction** ; l'**inter-ars** fait suite au poitrail et se place sur le plan médian en formant une zone déprimée.

I.3. Les faces latérales :

Chez les **mammifères domestiques**, chaque face latérale du thorax est couverte en avant par l'épaule et le bras, le reste de la face latérale du thorax constitue la région de la **côte** ou **région costale** ; celle-ci, dont la convexité augmente en allant vers l'abdomen, est limitée crânialement par le relief des muscles du bras formant le **bord tricipital**, elle se continue en arrière sans aucune démarcation par la région de l'**hypochondre**.

I.4. Le sommet du thorax :

Le sommet du thorax est profondément **caché sous les épaules**, il correspond en profondeur à l'**entrée de la poitrine** ou l'**ouverture crâniale du thorax**, espace compris entre les deux (02) côtes de la première paire ; il se prolonge crânialement aux épaules par la base du cou ; ventralement, la région du poitrail pourrait lui être rattachée.

I.5. La base du thorax :

La base du thorax est **large, oblique** en direction crâniale et ventrale, elle correspond de chaque côté à l'arc costal ou hypochondre, qui surplombe les régions du flanc et du ventre.

II/ Les régions de l'abdomen :

L'**abdomen** (*Abdomen*), **très étendu**, est **mal délimité** extérieurement ; on peut lui reconnaître **trois (03) zones** : **crâniale**, **moyenne** et **caudale**.

II.1. La zone crâniale :

Elle semble au premier examen appartenir au thorax ; elle correspond en réalité à **deux (02) régions** qui forment parois à la **région diaphragmatique** de la cavité abdominale : **hypochondre** et **région xiphoïdienne**.

- **L'hypochondre** ; borde la région costale et sa limite caudale, répondant aux cartilages costaux, dessine un arc de cercle allongé : l'**arc costal**, au-delà duquel la paroi abdominale est uniquement musculaire.

- **La région xiphoïdienne** ; est **impaire** et **médiane**, elle sépare la région sternale de celle du ventre, elle est logée entre les extrémités ventrales, convergentes des arcs costaux ; on appelle encore **creux épigastrique** la partie de paroi abdominale dépressible entre les deux (02) hypochondres qui marque le début de la région du ventre.

II.2. La zone moyenne :

Elle est la **mieux distincte** et la **plus vaste**, elle est surmontée par le **rein** et montre de chaque côté le **flanc** et ventralement le **ventre**.

- **Le rein** (*Lumbus, s. psoa*) ; forme la **région lombaire**, il continue le dos et se raccorde caudalement à la région sacrale et aux hanches, qui appartiennent au bassin ; il est **beaucoup plus long** en proportion chez les **carnivores** et les **rongeurs** que chez les **ongulés** et particulièrement **bref** chez les **équidés** ; ses versants latéraux, en général moins inclinés que ceux du dos, se raccordent aux flancs.

- **Le flanc** (*Latus*) ; s'étend entre l'arc costal, le rein et la hanche, il s'unit au ventre dans démarcation ; il est **fort bref** chez les **équidés**, mais **large** chez les **ruminants** et surtout **allongé** chez les **carnivores** ; il comprend **trois (03) sous-régions** :

- **La corde du flanc** ; relief musculoux étendu de l'angle de la hanche à dernière côte.
- **Le creux du flanc** (*Fossa paralumbalis*) ; appelé également **fosse para-lombaire**, c'est une dépression triangulaire limitée par le rein, la corde du flanc et la dernière côte.
- **Le fuyant du flanc** ; il est **arrondi** et continu avec le ventre, de sa sortie caudale se détache le **pli latéral**.

- **Le ventre** ; il va d'un flanc à l'autre et s'étend longuement de la région xiphoïdienne à la région pré-pubienne, il n'a pas de limite précise, il porte en son milieu l'**ombilic**, cette partie moyenne correspond à peu près à la **région ombilicale** ; elle se continue en avant avec l'**épigastre** et en arrière avec la **région pré-pubienne**.

II.3. La zone caudale :

Chez les **animaux domestiques**, elle est plus ou moins **cachée** entre les parties crânielles des **deux (02) cuisses** ; elle présente **les deux (02) régions inguinales**, droite et gauche, encadrent **la région pré-pubienne**.

- **La région inguinale (Regio inguinalis)** ; correspond à l'**aine**, **pli de jonction profond** et **obliqué**, au fond duquel la paroi abdominale se raccorde à la face médiale de la cuisse.

- **La région pré-pubienne** ; est couverte chez le mâle par le **prépuce** qui loge la partie libre du **pénis** et forme la **base** de la **région préputiale**. Chez la femelle, elle porte les **mamelles inguinales**, qui couvrent aussi la partie caudale du pli de l'aine et forment la **région mammaire inguinale**.

III/ Les régions du bassin :

Le **bassin** ou **pelvis** continue l'abdomen caudalement et donne attache aux membres pelviens. Il présente dorsalement la **croupe**, latéralement la **hanche** et la **région glutéale**, caudalement la **région inter-fessière**, ventralement enfin la **région uro-génitale**.

- **La croupe** ; basée sur l'**os sacrum**, constitue la **région sacrale**, elle fait suite au rein et donne implantation à la **base de la queue**, en général **peu saillante**, elle est encadrée par les régions glutéales, plus ou moins arrondies.

- **La hanche** ; est placée latéralement à la croupe et se confond caudalement avec la région glutéale ; en principe, la **hanche correspond à toute la région portée par l'os coxal**.

- **La région glutéale** ; appelée encore **région fessière**, elle correspond en principe à la masse des muscles fessiers (**elle couvre dans l'espèce humaine la plus grande partie de l'os coxal et constitue le relief caractéristique de la fesse -Natis-**), chez les animaux, les muscles fessiers, **beaucoup moins rebondis, ne couvrent guère que l'os ilium** et forment une région glutéale très peu distincte, qui prolonge la partie latérale de la croupe.

- **Le sillon inter-fessier** ; forme une longue dépression médiane entre les deux (02) pointes des fesses, il est limité en haut par la base de la queue et se continue entre les cuisses par la région uro-génitale. Il montre :

- **L'anus** ; situé sous la queue, les tissus qui l'entourent forment la **région anale (Regio analis)**.

- **Le périnée** ; qui s'étend de l'anus à la région génitale, **très court chez la femelle**, il est **beaucoup plus étendu chez le mâle**, il constitue la base de la **région périnéale**, il couvre chez le mâle la **racine du pénis** et montre sur le plan médian une petite ligne saillante, le **raphé**.

- **La vulve** ; chez la femelle, qui s'ouvre à l'extérieur par une fente médiane et allongée : la **fente vulvaire**, à laquelle on distingue deux (02) lèvres, réunies par deux (02) commissures, la **commissure dorsale est aiguë**, l'autre, **ventrale qui est arrondie et loge un petit organe érectile, le clitoris**.

- **La région uro-génitale** ; est très différente chez le mâle et la femelle :

- **Chez le mâle** ; elle correspond à la partie fixe de l'organe copulateur ou **pénis**, à la partie ventrale et crâniale de la région, il s'engage entre les **deux (02) testicules**, lesquels forment avec leurs enveloppes une **forte saillie bilobée, base de la région scrotale**.

- **Chez la femelle** ; elle empiète largement sur le périnée car la vulve lui appartient en fait, plus ventralement, elle se confond avec la région des mamelles inguinales, on qualifie de **région rétro-mammaire** ou **supra-mammaire** l'intervalle compris entre ces dernières et la vulve.

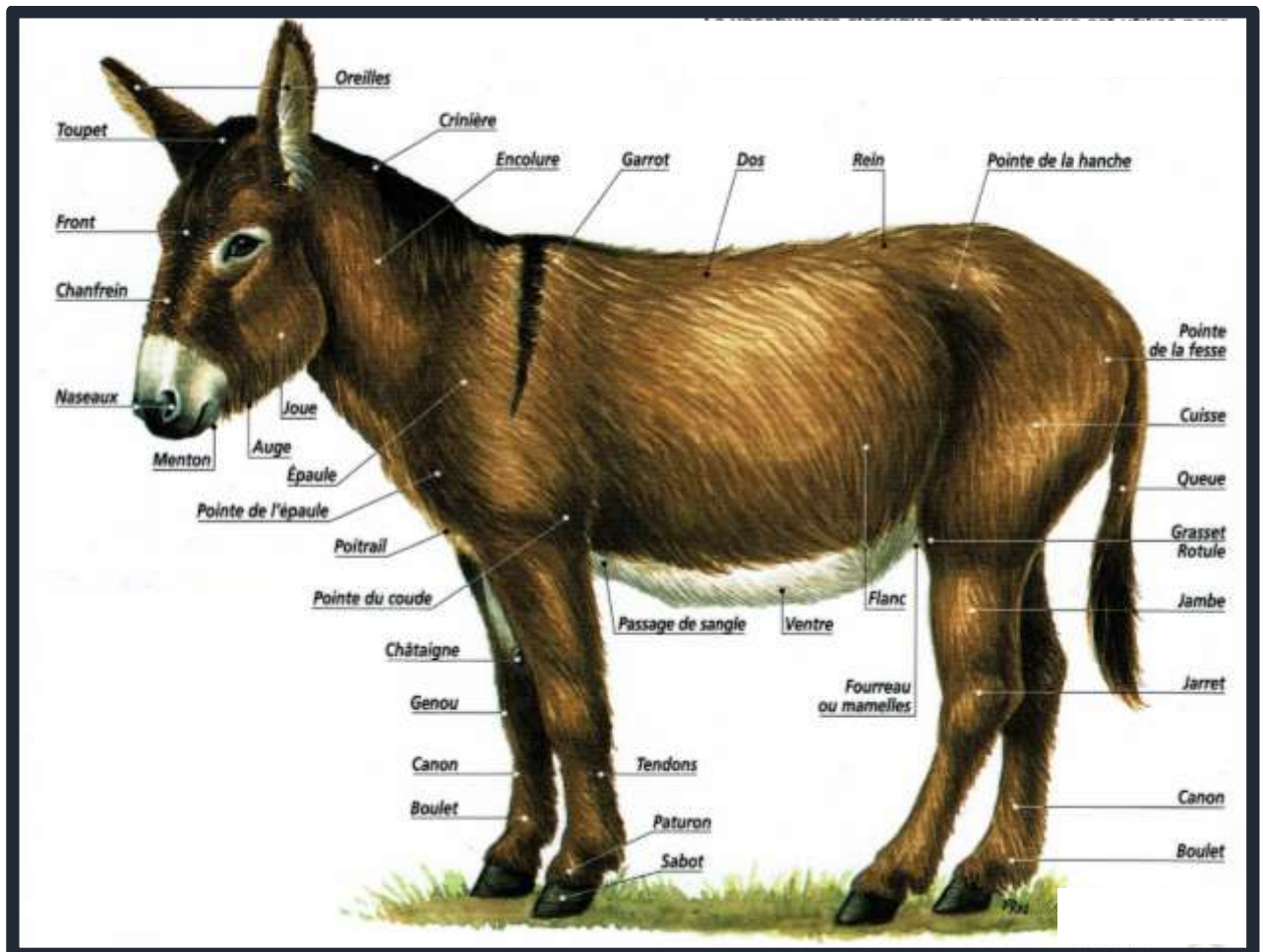


Figure N° 01 : Les régions du corps de l'âne.